



会社概要



商号

東北積水樹脂株式会社

設立年月日

1970年10月8日

本社・工場

〒989-1743 宮城県柴田郡柴田町大字四日市場字二本木86-1

TEL0224-56-5510(代)・FAX0224-56-5493(代)

土地面積 18,588㎡

建屋面積 4,050㎡

事業目的

- (1) 道路資材の製造、加工並びに売買
- (2) 建設工事の設計並びに施工
- (3) 前各号に付帯する諸般事業

資本金

40,000,000円(積水樹脂(株)全額出資)

従業員

30名(2025年4月1日)

取引銀行

七十七銀行槻木支店

役員

代表取締役社長	安田 淳
取締役	三好 永晃
取締役	上野 大志
取締役	臼井 貴紀
取締役	白取 浩一
取締役	金城 将史
監査役	佐々木 克嘉

History

当社は、1970年10月8日に積水樹脂株式会社の開発した交通安全用品、及び道路標識の製造を主目的に設立されました。

以後、押出成形機を導入し交通安全用品の大量生産の実現、また道路標識については一貫生産メーカーとして諸設備を充実させ需要の拡大に応じるとともに、標識柱及び樹脂ネット防風雪柵の生産も始め、交通安全に寄与する製品を提供しています。

1970年10月	東北ジスロン株式会社として発足(仙台市太白区长町)
1973年11月	名取市田高へ本社・工場移転
1978年 7月	第二工場完成、交通安全用品の生産を移す
1985年 9月	コンピューター反射シートカッティングシステム導入
1987年 9月	第一工場増築、大型VAL103真空加熱圧着機増設
1990年10月	CAD連動大型プロッター導入
1991年 9月	コンピューターグラフィックスシステム導入
1993年 1月	商号を東北積水樹脂株式会社へ変更
1993年 8月	名取市より現所在地(柴田町)へ本社・工場移転
1999年 8月	現所在地に第二工場(大型標識柱製造)建設
2000年 3月	大版デジタル印刷機(スコッチプリント)導入
2004年10月	ジスロンパイプ押出成形本稼働
2004年10月	樹脂ネット防風雪柵の生産開始
2004年12月	ISO品質9001.環境14001同時認証取得
2007年10月	ジスロンパイプ製品が、宮城県グリーン製品に認定
2008年 6月	環境省から廃棄物の処理清掃に関する法律の広域認定を受ける
2011年 7月	現所在地に減災・災害対応製品展示場建設(積水樹脂グループ製品を展示)
2012年 2月	セイフティブライト/標識(ソーラー電源付き内照標識)の生産開始
2012年 7月	セイフティブライト/サイン(ソーラー電源付き内照サイン)の生産開始
2013年10月	大版デジタル印刷機を高耐候インクジェット方式機に更新
2013年12月	ピタリングライン(仮設可搬式ライン材)の販売開始
2014年11月	柴田町町政功労者表彰、教育文化の振興に貢献にて表彰を受ける(反射シール寄贈 2013.4月より)
2015年 4月	営業課開設
2015年12月	スリーエムジャパン社 MCS品質保証プログラム認定
2015年12月	プラスチック粉碎機導入 ジスロンパイプの製造ロスを粉碎し場内で資源循環
2018年 5月	中央労働災害防止協会より無災害記録証を受ける(銅賞 第三種 無災害記録日数3000日)
2019年 8月	仙台河川国道事務所長より道路愛護団体として感謝状を受ける
2020年10月	創立50周年を迎える
2021年 1月	大河原警察署より感謝状を受ける(警察運営に貢献をしたとして)
2021年 1月	ゼロ災害10,000日達成
2021年11月	営業部新設
2022年 3月	宮城労働局長より表彰状を受ける(安全衛生水準が優秀で改善のための取り組みが模範として)
2023年 8月	現工場(柴田町)開設30周年

道路標識・各種サイン

安全で快適な道路環境づくりのために、すべての人にわかりやすい標識の整備が必要と私たちは考えます。さらに周辺環境との調和、景観を考慮した標識づくりにも取り組んでいます。

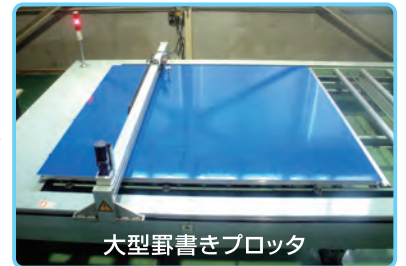
生産工程

■ デザイン・設計



■ 文字位置表示

■ 文字位置表示



補強溶接



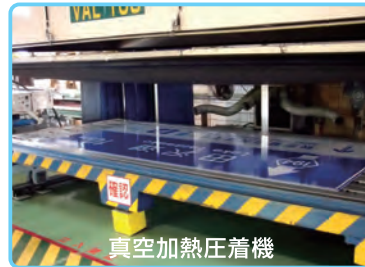
■ 反射シートカット



■ 印刷

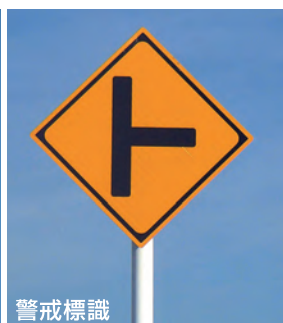


■ 接着



■ 出荷

製品

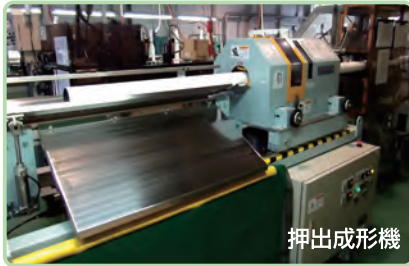


安全用品

ポリエチレン押出成形設備を保有し、高い技術力により生まれた製品は、耐寒性、耐衝撃性、耐候性に極めて優れ、特に東北、北陸、北海道地区におきましては圧倒的なご採用を戴いています。

生産工程

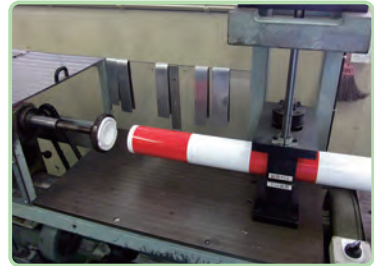
■ ポリエチレン押出成形



■ 反射体取付け



■ 頭部取付け



■ ネーム刻印



■ 組み立て



出荷

製品

視線誘導標



線形誘導標



距離標



景観型地点標



サインポール



鉄骨加工製品

道路標識・各種サイン用支柱製造においては、様々な大きさの標識板に応じた構造計算等の設計を行い、溶接加工・めっき・塗装を行なっています。

生産工程

材料加工

溶接加工

設計



溶融亜鉛めっき

静電粉体塗装

出荷

製品

静電粉体塗装仕様



溶融亜鉛めっき仕様



ウィンネット 樹脂ネット防風雪柵

細目樹脂ネットで均一な減風を実現する眺望性・景観性に優れた防風柵です。樹脂ネットとアルミ型材との組み合わせなので、軽量で取付も容易で施工性に優れています。

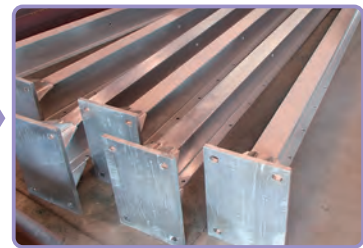
生産工程

材料

溶接加工

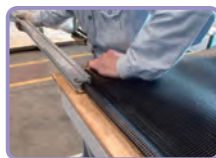
溶融亜鉛めっき

設計



出荷

ネット組立



施工実績

山形



山形



岩手



減災・災害対応製品

地震・津波・洪水・地滑りなど様々な災害に対応し、知らせる、逃げる、学習するための製品を提供いたします。



避難誘導標識
(蓄光・ソーラールミT3)



セイフティライト 0604



避難場所標識(蓄光)

土砂災害危険箇所

積水地区

●現在地: ○○公民館

右の図で示した場所では、
がけ崩れ・土石流・地すべりの
発生する危険性があります
ので十分注意してください

○○県・○○市

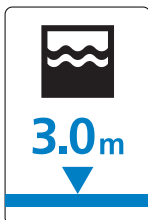


自発光キャップ仕様
ナビポール

避難誘導・帰宅支援・注意喚起等
サインポール



津波浸水深標識



想定浸水深標識



ため池では絶対に遊ばない! 遊ばせない!

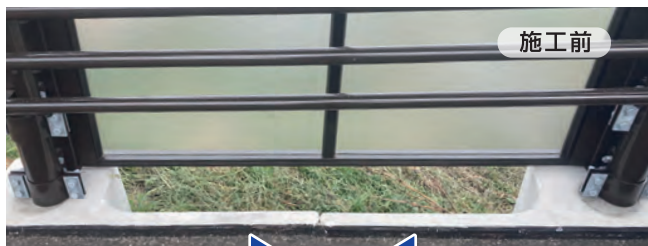
洪水時の水位と避難

- ⚠️ 子供たちから目を離さない
たとえわずかな時間でも目を離さないようにしましょう。
- ⚠️ 必ず保護者と一緒に
子供たちだけでため池に行くことは大変危険です。
外出する子供には必ず行き先の確認をしましょう。
- ⚠️ 「あぶないよ」の一言を
ため池で遊んでいる子供を見かけたら、
自分の子供でなくても注意しましょう。

注意喚起標識

Gr基礎 セーフカバー

プレキャストガードレール基礎の隙間を塞ぎ歩行者、
特に子供の転落を防ぎ、安全を確保します。



ピタリングライン

置くだけで簡単に設置ができ、折りたたんで持ち
運びもできる仮設可搬ラインです。



国土交通省：新技術情報提供システム
登録製品
登録番号：TH-140002-VE
ピタリングライン(仮設可搬式ライン材)



東北積水樹脂株式会社

〒989-1743 宮城県柴田郡柴田町大字四日市場字二本木86-1
TEL : 0224-56-5510 (代表) FAX : 0224-56-5493 (代表)
URL : <https://tohoku-sekisuijushi.com/>

