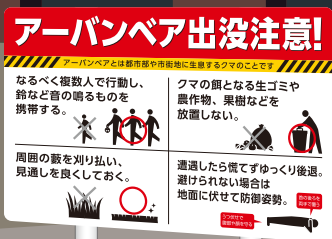


# 熊の被害から身を守る 注意喚起サイン

SEKISUI  
JUSHI

70<sup>th</sup>  
anniversary

近年増加しているアーバンベアの出没エリアや  
遭遇時の対処方法を事前に認識・学習しておくことで  
いざという時に正しく身を守る行動をとる事が出来ます。



## ▶ 支柱とパネル

道路標識と同じ素材による**高強度+長期耐候仕様**

## ▶ 印刷標示面

屋外用高耐候インクとUV吸収フィルムを使用した**長期耐候デジタルプリント**

設置場所に合わせて、無反射仕様または高輝度プリズム型反射シート仕様を選択可

クマに注意

パトロール中

熊出沒注意



# 熊の被害から身を守る注意喚起サイン

**危険 クマ出没注意**

**【入山前に対策確認!】**

- クマよけ鈴・ラジオなど音を出して歩きましょう。
- 夜の入山・1人での入山は避けましょう。
- 林道・登山コースを外れないようにしましょう。
- 食べ物、ゴミを捨てないようにしましょう。
- もしクマに出会っても、あわてずゆっくり静かに後ずさりしてその場を離れるようにしましょう。
- クマを目撃したら、下記の連絡先へ直ちに通報しましょう。

連絡先：積水管理事務所 TEL000-000-0000

**⚠ 熊出没注意 ⚠**

もし熊に遭遇したら

**驚かせない**

**鈴を鳴らす**

**走って逃げない**

**背中を向けない**



**アーバンベア出没注意!**

アーバンベアとは都市部や市街地に生息するクマのことです

なるべく複数人で行動し、鈴など音の鳴るものを携帯する。

クマの餌となる生ゴミや農作物、果樹などを放置しない。

周囲の藪を刈り払い、見通しを良くしておく。

遭遇したら慌てずゆっくり後退。避けられない場合は地面に伏せて防御姿勢。



**ナビポール**

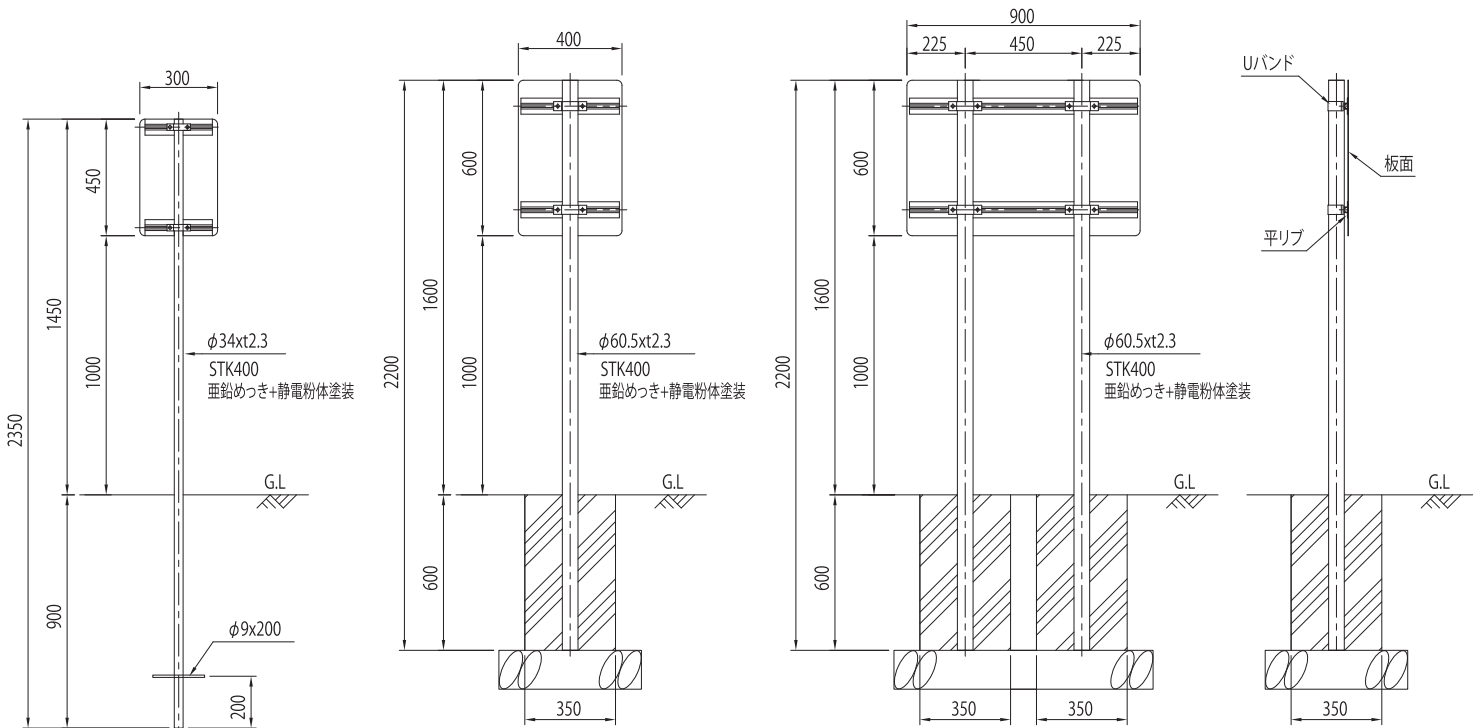
ラバー素材のサイン板で人に優しく、山道など省スペースでの設置が可能

**ポールコーンガイドR**

簡易施工で様々な箇所に設置可能  
標示反射シートは反射輝度3種類

**マグネットシート**

屋外でも安心の高耐候で  
必要時のみ簡単に貼付可能

サイズ	基板	標示面	支柱
H450xW300	アルミニウム合金 2mm厚	無反射 インクジェット印刷	φ34xt2.3 亜鉛めっき+静電粉体塗装
H600xW400	アルミスライドチャンネル(平リブ)付き	普通反射 インクジェット印刷(封入レンズ型)	φ60.5xt2.3 亜鉛めっき+静電粉体塗装
H600xW900		高輝度反射インクジェット印刷(カプセルプリズム型)	

積水樹脂株式会社

<https://www.sekisuijushi.co.jp/>

本 社：〒530-8565 大阪市北区西天満 2-4-4 (堂島関電ビル 6 階)  
 東京本社：〒105-7110 東京都港区東新橋 1-5-2 (汐留シティセンター 10 階)  
 支 店：関東 近畿・北陸 中部 九州 東北 中国・四国

販売店