



会社概要



東北積水樹脂株式会社



商号

東北積水樹脂株式会社

設立年月日

1970年10月8日

本社・工場

〒989-1743

宮城県柴田郡柴田町大字四日市場字二本木86-1

TEL0224-56-5510(代)・FAX0224-56-5493(代)

土地面積 18,588㎡

建屋面積 4,050㎡

事業目的

- (1) 道路資材の製造、加工並びに売買
- (2) 建設工事の設計並びに施工
- (3) 前各号に付帯する諸般事業

資本金

40,000,000円(積水樹脂(株)全額出資)

従業員

30名(2024年4月1日)

取引銀行

七十七銀行槻木支店

役員

| | |
|---------|--------|
| 代表取締役社長 | 白取 浩一 |
| 取締役 | 佐々木 克嘉 |
| 取締役 | 上野 大志 |
| 取締役 | 安田 淳 |
| 取締役 | 金城 将史 |
| 監査役 | 多田 章人 |

当社は、1970年10月8日に積水樹脂株式会社の開発した交通安全用品、及び道路標識の製造を主目的に設立されました。

以後、押出成形機を導入し交通安全用品の大量生産の実現、また道路標識については一貫生産メーカーとして諸設備を充実させ需要の拡大に応じるとともに、標識柱及び樹脂ネット防風雪柵の生産も始め、交通安全に寄与する製品を提供しています。

| | |
|----------|--|
| 1970年10月 | 東北ジスロン株式会社として発足(仙台市太白区长町) |
| 1973年11月 | 名取市田高へ本社・工場移転 |
| 1978年 7月 | 第二工場完成、交通安全用品の生産を移す |
| 1985年 9月 | コンピューター反射シートカッティングシステム導入 |
| 1987年 9月 | 第一工場増築、大型VAL103真空加熱圧着機増設 |
| 1990年10月 | CAD連動大型プロッター導入 |
| 1991年 9月 | コンピューターグラフィックスシステム導入 |
| 1993年 1月 | 商号を東北積水樹脂株式会社へ変更 |
| 1993年 8月 | 名取市より現所在地(柴田町)へ本社・工場移転 |
| 1999年 8月 | 現所在地に第二工場(大型標識柱製造)建設 |
| 2000年 3月 | 大版デジタル印刷機(スコッチプリント)導入 |
| 2004年10月 | ジスロンパイプ押出成形本稼働 |
| 2004年10月 | 樹脂ネット防風雪柵の生産開始 |
| 2004年12月 | ISO品質9001.環境14001同時認証取得 |
| 2007年10月 | ジスロンパイプ製品が、宮城県グリーン製品に認定 |
| 2008年 6月 | 環境省から廃棄物の処理清掃に関する法律の広域認定を受ける |
| 2011年 7月 | 現所在地に減災・災害対応製品展示場建設(積水樹脂グループ製品を展示) |
| 2012年 2月 | セイフティブライト/標識(ソーラー電源付き内照標識)の生産開始 |
| 2012年 7月 | セイフティブライト/サイン(ソーラー電源付き内照サイン)の生産開始 |
| 2013年10月 | 大版デジタル印刷機を高耐候インクジェット方式機に更新 |
| 2013年12月 | ピタリングライン(仮設可搬式ライン材)の販売開始 |
| 2014年11月 | 柴田町町政功労者表彰、教育文化の振興に貢献にて表彰を受ける(反射シール寄贈 2013.4月より) |
| 2015年 4月 | 営業課開設 |
| 2015年12月 | スリーエムジャパン社 MCS品質保証プログラム認定 |
| 2015年12月 | プラスチック粉碎機導入 ジスロンパイプの製造ロスを粉碎し場内で資源循環 |
| 2018年 5月 | 中央労働災害防止協会より無災害記録証を受ける(銅賞 第三種 無災害記録日数3000日) |
| 2019年 8月 | 仙台河川国道事務所長より道路愛護団体として感謝状を受ける |
| 2020年10月 | 創立50周年を迎える |
| 2021年 1月 | 大河原警察署より感謝状を受ける(警察運営に貢献をしたとして) |
| 2021年 1月 | ゼロ災害10,000日達成 |
| 2021年11月 | 営業部新設 |
| 2022年 3月 | 宮城労働局長より表彰状を受ける(安全衛生水準が優秀で改善のための取り組みが模範として) |
| 2023年 8月 | 現工場(柴田町)開設30周年 |

道路標識・各種サイン

安全で快適な道路環境づくりのために、すべての人にわかりやすい標識の整備が必要と私たちは考えます。さらに周辺環境との調和、景観を考慮した標識づくりにも取り組んでいます。

生産工程

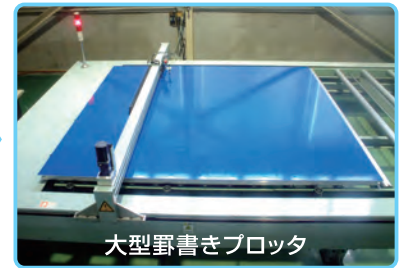
■ デザイン・設計



補強溶接



■ 文字位置表示



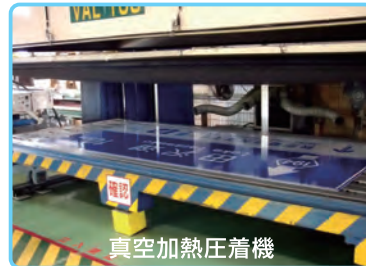
■ 反射シートカット



■ 印刷



■ 接着



■ 出荷

製品

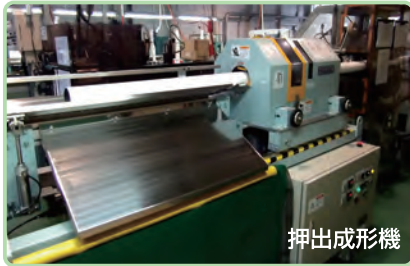


安全用品

ポリエチレン押出成形設備を保有し、高い技術力により生まれた製品は、耐寒性、耐衝撃性、耐候性に極めて優れ、特に東北、北陸、北海道地区におきましては圧倒的なご採用を戴いています。

生産工程

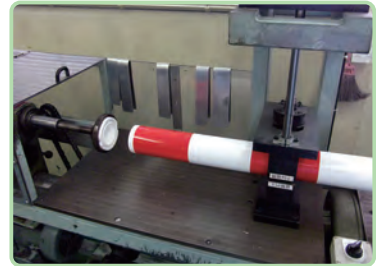
■ ポリエチレン押出成形



■ 反射体取付け



■ 頭部取付け



■ ネーム刻印



■ 組み立て



出荷

製品

視線誘導標



線形誘導標



距離標



景観型地点標



サインポール



鉄骨加工製品

道路標識・各種サイン用支柱製造においては、様々な大きさの標識板に応じた構造計算等の設計を行い、溶接加工・めっき・塗装を行なっています。

生産工程

材料加工

溶接加工

設計



溶融亜鉛めっき

静電粉体塗装

出荷

製品

静電粉体塗装仕様



溶融亜鉛めっき仕様



ウィンネット 樹脂ネット防風雪柵

細目樹脂ネットで均一な減風を実現する眺望性・景観性に優れた防風柵です。樹脂ネットとアルミ型材との組み合わせなので、軽量で取付も容易で施工性に優れています。

生産工程

材料

溶接加工

溶融亜鉛めっき

設計



出荷

ネット組立



施工実績

山形



山形



岩手



減災・災害対応製品

地震・津波・洪水・地滑りなど様々な災害に対応し、知らせる、逃げる、学習するための製品を提供いたします。



避難誘導標識(蓄光ソーラーLMT3)



セイフティライト 0604



避難場所標識(蓄光)

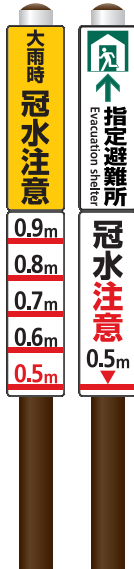


注意喚起標識

避難誘導・帰宅支援・注意喚起等サインポール

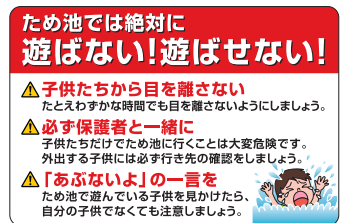
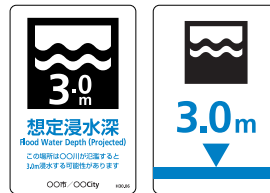


自発光キャップ仕様ナビポール



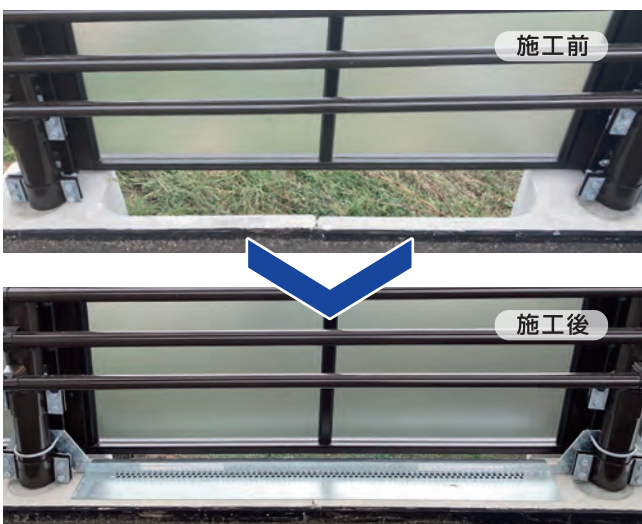
津波浸水深標識

想定浸水深標識



Gr基礎 セーフカバー® PAT.P

プレキャストガードレール基礎の隙間を塞ぎ歩行者、特に子供の転落を防ぎ、安全を確保します。



ピタリングライン



置くだけで簡単に設置ができ、折りたたんで持ち運びもできる仮設可搬ラインです。





sic 東北積水樹脂株式会社

〒989-1743 宮城県柴田郡柴田町大字四日市場字二本木86-1
 TEL : 0224-56-5510 (代表) FAX : 0224-56-5493 (代表)
 URL : <https://tohoku-sekisuijushi.com/>

